

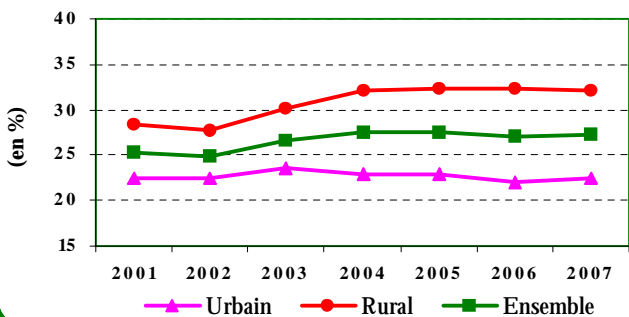
Évolution du taux de féminisation de la population active âgée de 15 ans et plus par milieu de résidence

(En %)

	2001	2002	2003	2004	2005	2006	2007
Urbain	22,5	22,5	23,5	23,0	22,9	22,1	22,4
Rural	28,4	27,8	30,2	32,1	32,3	32,4	32,2
Ensemble	25,2	24,9	26,6	27,6	27,6	27,1	27,2

Source : HCP. A partir de 2004, la population active a été ajustée selon les nouvelles projections de la population (RGPH 2004).

Évolution du taux de féminisation de la population active âgée de 15 ans et plus par milieu de résidence



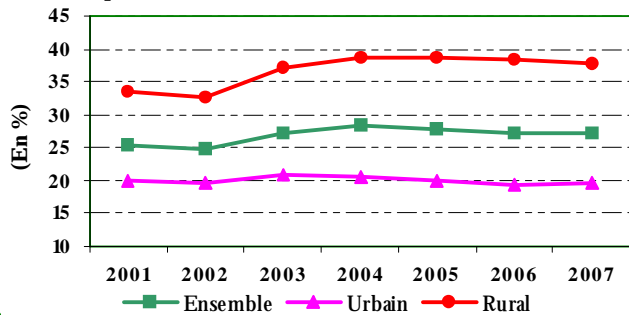
Évolution du taux d'activité des femmes par milieu de résidence

(En %)

	2001	2002	2003	2004	2005	2006	2007
Urbain	20,1	19,8	20,9	20,5	20,1	19,3	19,6
Rural	33,5	32,7	37,3	38,8	38,6	38,4	37,7
Ensemble	25,5	24,9	27,3	28,3	27,9	27,2	27,1

Source : HCP. A partir de 2004, la population active a été ajustée selon les nouvelles projections de la population (RGPH 2004).

Évolution du taux d'activité des femmes par milieu de résidence entre 2001 et 2007



Source : HCP.

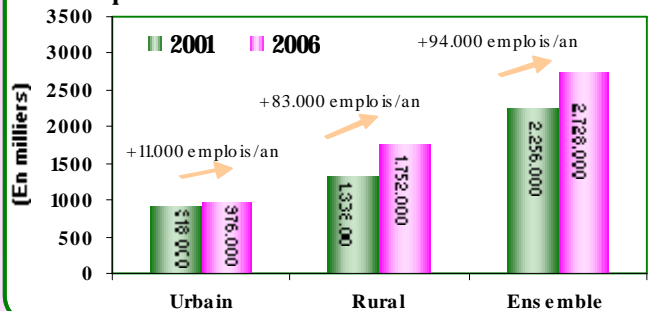
Évolution du taux de féminisation de la population active occupée âgée de 15 ans et plus par milieu de résidence

(En %)

	2001	2002	2003	2004	2005	2006
Urbain	21,0	20,8	21,7	21,4	21,1	20,7
Rural	29,2	28,4	30,8	33,4	33,6	33,6
Ensemble	25,2	24,7	26,3	28,1	28,0	27,6

Source : HCP. A partir de 2004, la population active occupée a été ajustée selon les nouvelles projections de la population (RGPH 2004).

Évolution de l'emploi féminin (15 ans et plus) par milieu de résidence entre 2001 et 2006



Évolution du taux d'emploi des femmes par milieu de résidence

(En %)

	2001	2002	2003	2004	2005	2006
Urbain	15,1	15,0	15,5	15,5	15,1	15,2
Rural	32,9	32,2	36,7	38,3	38,0	37,7
Ensemble	22,3	21,8	23,7	25,2	24,7	24,6

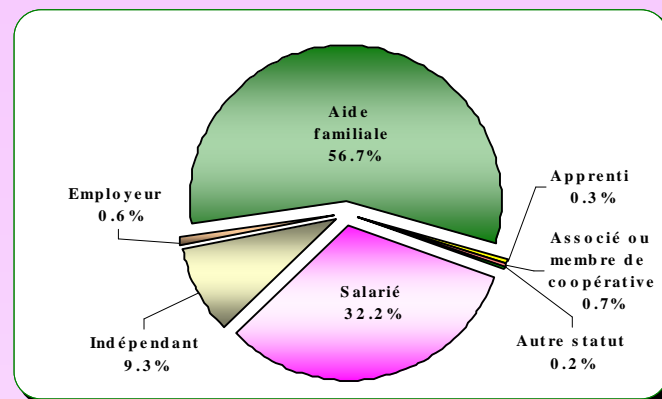
Source : HCP. A partir de 2004, la population active occupée a été ajustée selon les nouvelles projections de la population (RGPH 2004).

Créations nettes d'emplois féminins (y compris moins de 15 ans) en moyenne annuelle par milieu de résidence entre 2001 et 2006

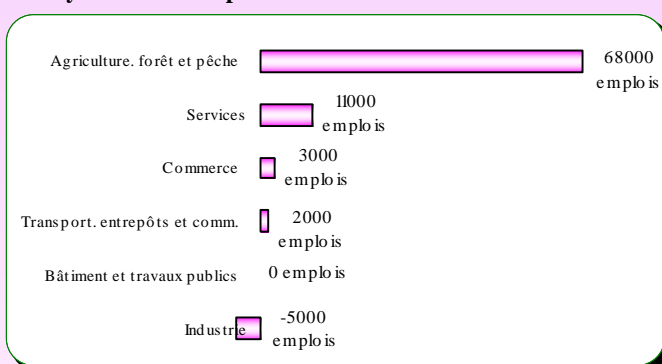


Source : HCP + calculs de la Direction de l'Emploi.

Part de l'emploi féminin (y compris moins de 15 ans) par statut professionnel en 2006

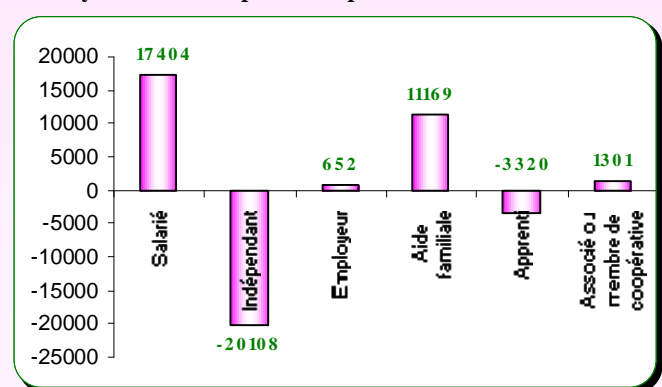


Créations nettes d'emplois féminins (y compris moins de 15 ans) en moyenne annuelle par secteur d'activité entre 2001 et 2006



Source : HCP + calculs de la Direction de l'Emploi.

Créations nettes d'emplois féminins (y compris moins de 15 ans) en moyenne annuelle par statut professionnel entre 2001 et 2006



Source : HCP + calculs de la Direction de l'Emploi.

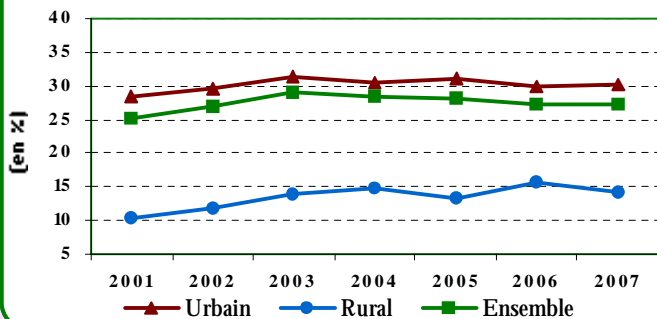
Évolution du taux de féminisation de la population active en chômage par milieu de résidence

(En %)

	2001	2002	2003	2004	2005	2006	2007
Urbain	28,4	29,7	31,3	30,5	31	29,8	30,3
Rural	10,3	11,9	14	14,8	13,3	15,6	14,3
Ensemble	25,3	27	29	28,3	28,1	27,2	27,3

Source : HCP. A partir de 2004, la population active en chômage a été ajustée selon les nouvelles projections de la population (RGPH 2004).

Évolution du taux de féminisation de la population active en chômage âgée de 15 ans et plus par milieu de résidence



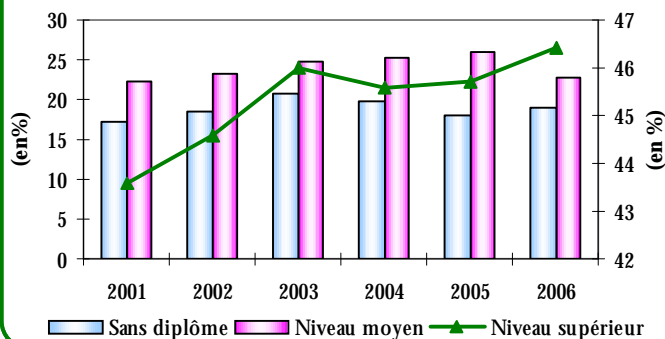
Évolution du taux de féminisation de la population active en chômage par niveau de diplôme

(En %)

	2001	2002	2003	2004	2005	2006
Sans diplôme	17,3	18,6	20,7	19,7	17,9	19
Niveau moyen	22,3	23,3	24,7	25,2	26,1	22,8
Niveau supérieur	43,6	44,6	46	45,6	45,7	46,4

Source : HCP. En 2006, la population active en chômage a été ajustée selon les nouvelles projections de la population (RGPH 2004).

Évolution du taux de féminisation de la population active en chômage par niveau de diplôme



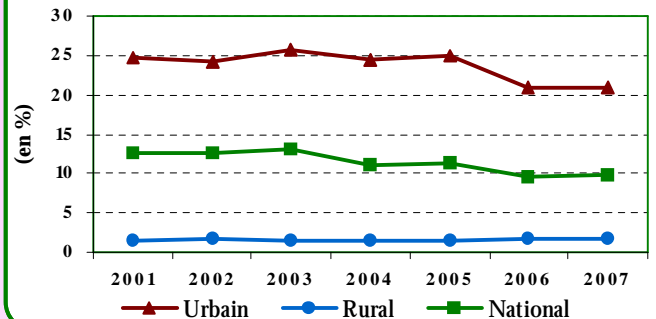
Évolution du taux de chômage des femmes par milieu de résidence

(En %)

	2001	2002	2003	2004	2005	2006	2007
Urbain	24,7	24,2	25,8	24,5	24,9	20,9	20,8
Rural	1,6	1,7	1,6	1,5	1,5	1,8	1,7
National	12,5	12,5	13	11,1	11,3	9,7	9,8

Source : HCP. A partir de 2004, la population active en chômage a été ajustée selon les nouvelles projections de la population (RGPH 2004).

Évolution du taux de chômage des femmes par milieu de résidence



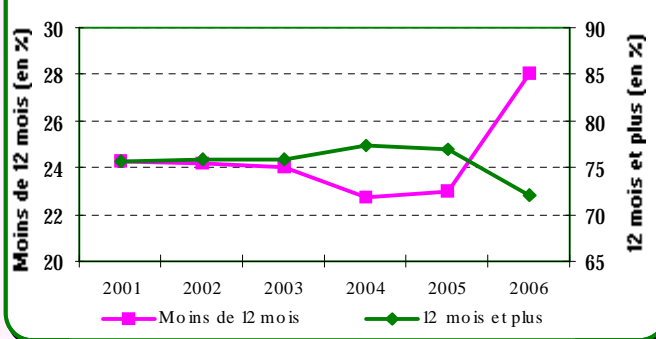
Évolution de la part des femmes active en chômage selon la durée de chômage au niveau national

(En %)

	2001	2002	2003	2004	2005	2006
Moins de 12 mois	24,3	24,2	24	22,7	23	28
12 mois et plus	75,7	75,8	76	77,3	77	72
Ensemble	100	100	100	100	100	100

Source : HCP. En 2006, la population active en chômage a été ajustée selon les nouvelles projections de la population (RGPH 2004).

Évolution de la part des femmes active en chômage par durée de chômage au niveau national



Royaume du Maroc



Ministère de l'Emploi
et de la Formation Professionnelle

Observatoire national de l'emploi

Évolution de l'activité féminine
entre 2001 et 2007

Série genre et marché du travail
N° 1

Direction de l'Emploi

27, Avenue Oqba, Agdal - Rabat